



GENESIS™ MODELS ED1 & ED2

Detector Multifásico

Detector Multifásico Genesis no Coletor de Massa a Jusante

Modelos

Genesis Detector Multifásico: ED2-214C-310

Genesis Sonda Pentarod: PEF-63N0-A00-11-203

Aplicação

Um grande produtor de petróleo estava interessado em realizar um estudo de comparação de desempenho do Detector Multifásico Genesis com um Perfilador Nucleônico antigo, que estava destinado à substituição.

O vaso tem 6,10 metros de diâmetro e 15,24 metros de comprimento. Ele é a primeira etapa de separação, coletando o produto diretamente do campo.



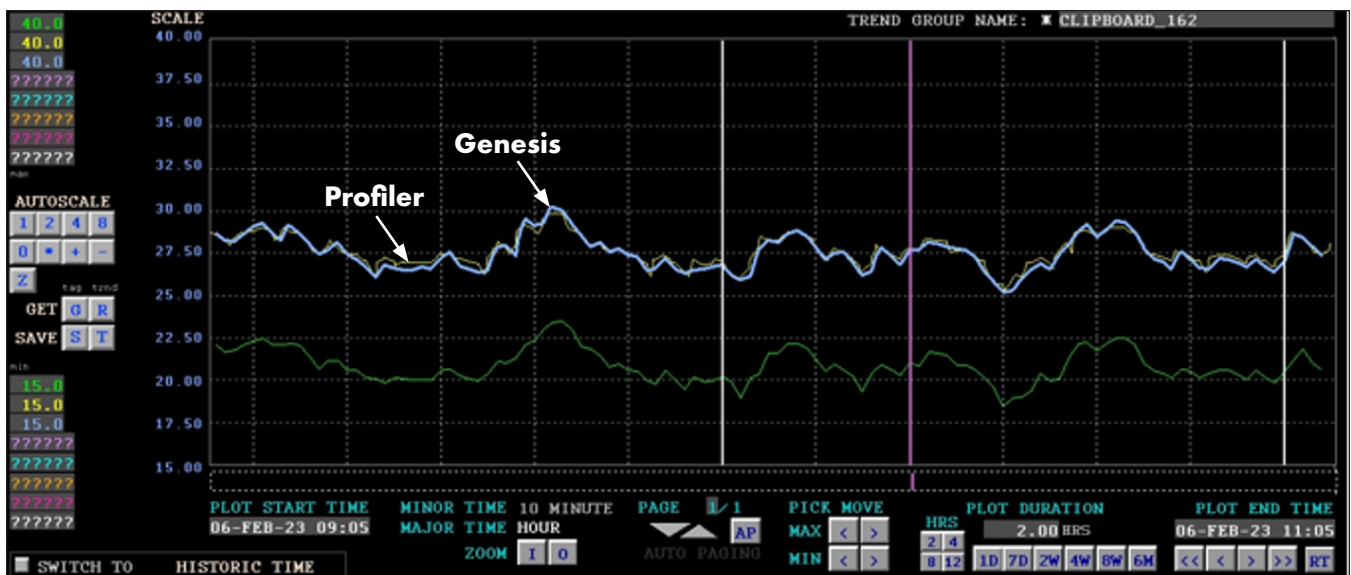
Vaso Separador de Líquidos

Solução

O cliente instalou a sonda Genesis Pentarod a aproximadamente 1,83 metros do perfilador nucleônico, proporcionando o melhor ambiente de teste possível para comparar as saídas de ambos os dispositivos. Abaixo está uma tendência mostrando a comparação do Nível Inferior da Emulsão (nível de água). O Genesis (linha azul) está rastreando exatamente o perfilador (linha amarela vista por trás).

Benefícios

O cliente agora é capaz de medir com precisão o nível superior, o topo da emulsão e o nível da água (com interesse em medir areia posteriormente) sem os custos extras e preocupações de HSE (Saúde, Segurança e Meio Ambiente) exigidas pelos dispositivos nucleônicos. Eles irão instalar outro Genesis em um vaso separador diferente durante a próxima parada.



Comparação de Tendência entre Genesis e Perfilador

Boletim 63-213.0
Efetivo: Maio de 2024