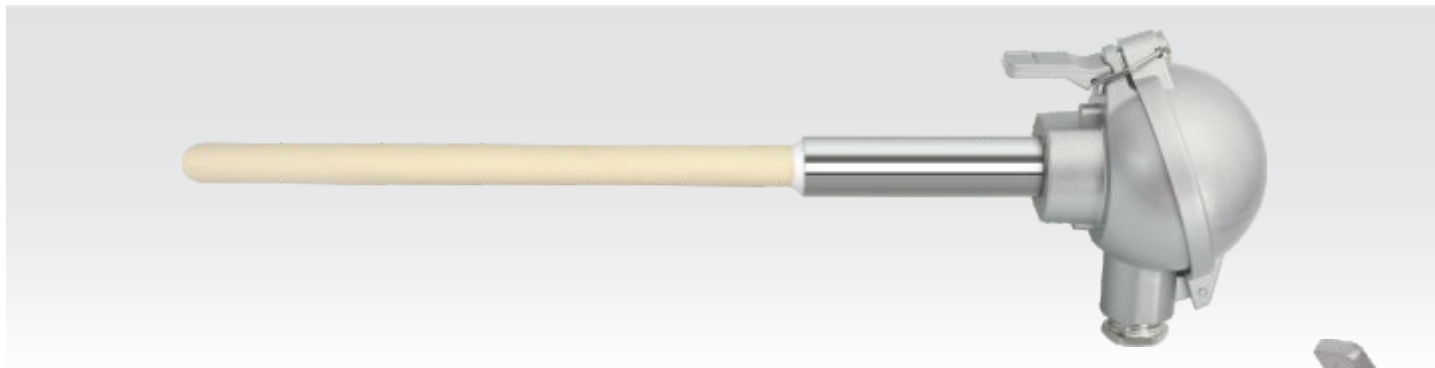


## Série QUE-TC R/S/B



Os queimadores da indústria vidreira atingem elevadas temperaturas necessárias para o processo de fabricação.

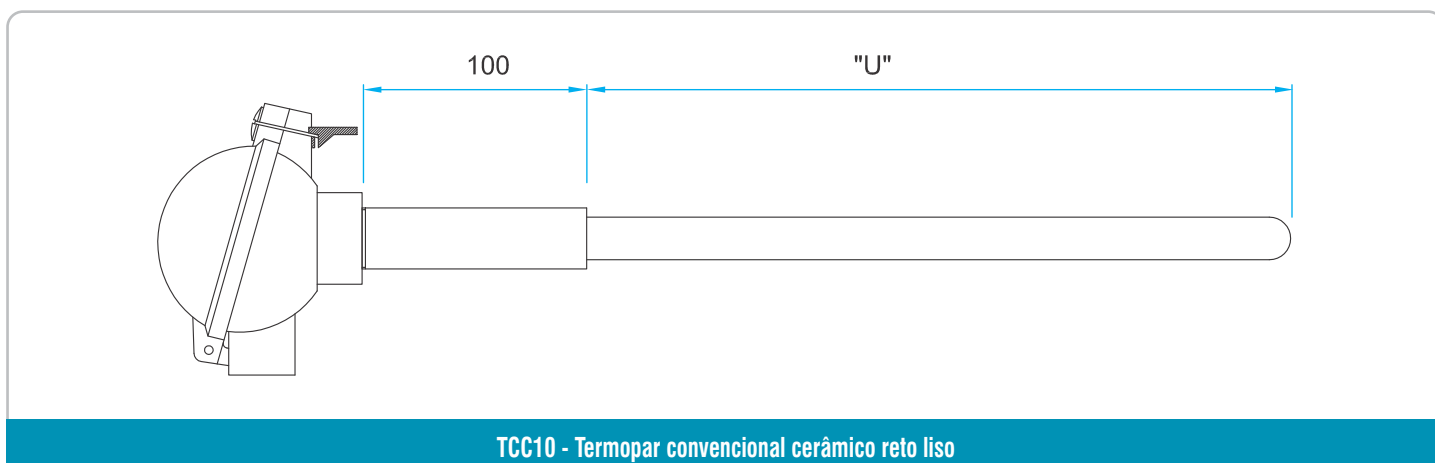
Os sensores da série QUE -TC R/S/B, a Alutal utiliza tubos cerâmicos de Alumina altamente pura e de baixíssima porosidade, comprovadamente superior aos modelos convencionais de mercado.

**Cabeçote**  
Basculante praticidade nas manutenções em Alta Temperatura!



Junta de Medição

Prefixo	Calibração	Bitola da Liga	Comprimento Sensor (mm)	Cabo	Comprimento Cabo (mm)	Opções
<b>QUE - TC</b>	R – Platina 13% Rhodio / Platina S – Platina 10% Rhodio / Platina B – Platina 30% Rhodio / Platina 6% Rhodio	24 – 24 AWG 27 – 27 AWG	Especificar	NX – Sem Cabo FF – Fibra X Fibra, Bitola 2 X 24 AWG SF - Em Silicone X Fibra de Vidro, Bitola 2 X 18 AWG	Especificar	RBC – Certificado de calibração em 3 pontos CCG – Conector cerâmico polarizado macho grande



TCC10 - Termopar convencional cerâmico reto liso

 **Exemplo**

**QUE -TC B-TCC-10 / B / 24 / 799-15 / 799-8 / 1000 / KNE-21 / CE099-5000 / CCG / RBC**

Sensor para Queimador modelo QUE -TC B, dupla proteção cerâmica, tubo Alutaltech II diâmetro 15 mm, comprimento de 1.000 mm, luva em aço inox, cabeçote à prova de tempo em alumínio, cabo em fibra cerâmica, comprimento 5.000 mm, conector cerâmico compensado e certificado de calibração RBC em 3 pontos

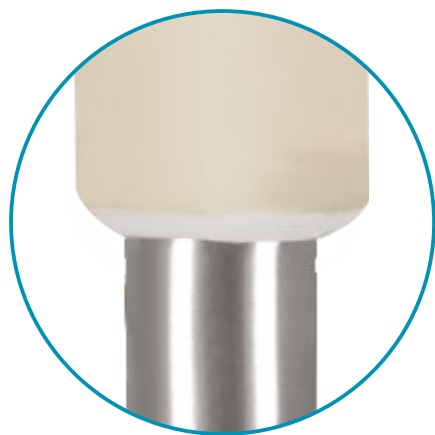
**Série FOFU-TC R / S / B**



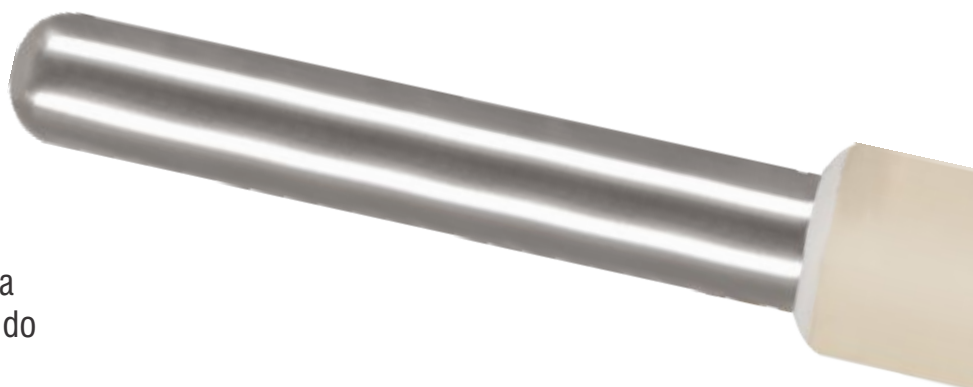
A Série FOFU-TC R / S / B da Alutal é especialmente projetada para uso em Forno de Fusão do Vidro, sendo fabricado com sensores nobres de platina que podem chegar até 1600 °C.

São sensores robustos com alta reprodutibilidade das medições e caso tenha imersão no vidro liquido pode-se adicionar um tubete de platina estabilizada.

Para garantir a precisão nossos sensores são submetidos a testes em nosso Laboratório de Termometria, acreditado pelo CGCRE sob o número CAL-0522 em atendimento à norma NBR ISO/IEC 17025.



Close da Colagem do Tubete



Prefixo	Calibração	Bitola da Liga	Comprimento Sensor (mm)	Tubete de Platina	Cabo	Comprimento Cabo (mm)	Opções
FOFU - TC	R – Platina 13% Rhodio / Platina	24 – 24 AWG 27 – 27 AWG	Especificar	NX – Sem tubete  CT – Com tubete de platina estabilizada (especificar diâmetro externo, interno e comprimento, em mm)	NX – Sem Cabo  FF – Fibra X Fibra, Bitola 2 X 24 Awg  SF - Em Silicone X Fibra de Vidro, Bitola 2 X 18 Awg	Especificar	RBC – Certificado de calibração em 3 pontôs  CCG – Conector cerâmico polarizado macho grande
	S – Platina 10% Rhodio / Platina						
	B – Platina 30% Rhodio / Platina 6% Rhodio						